

CENTRO FORMACIÓN



INNOVA

Instituto de la Salud
y el Deporte

CENTRO FORMACIÓN

**LA VIDA DEBE SER UNA
CONTINUA EDUCACIÓN**

GUSTAVE FLAUBERT

**LA EDUCACIÓN NO CAMBIA EL
MUNDO, CAMBIA LAS PERSONAS
QUE VAN A CAMBIAR EL MUNDO**

PAULO FREIRE

INNOVA

¿QUÉ SOMOS?

CENTRO FORMACIÓN

UN CENTRO MULTIDISCIPLINAR DE SALUD Y DEPORTE VOLCADO EN LA FORMACIÓN CONTINUA, DONDE PARTE DE NUESTRAS INSTALACIONES ESTÁN DESTINADAS A LA ENSEÑANZA.

OFRECEMOS NUESTRO ESPACIO A EMPRESAS Y COLECTIVOS QUE NECESITEN AULAS PARA SUS PROYECTOS EDUCATIVOS Y DE MEJORA.

¿QUÉ TE OFRECEMOS?

AMPLIA SALA POLIVALENTE

Sala principal diáfana de 80 m² adaptable a cualquier necesidad formativa: sillas, pupitres, camillas, etc...

Capacidad máxima:
60 personas

SALAS PARA GRUPOS REDUCIDOS

Seis salas de amplitud variable (10-17 m²) para grupos de 4-6 alumnos

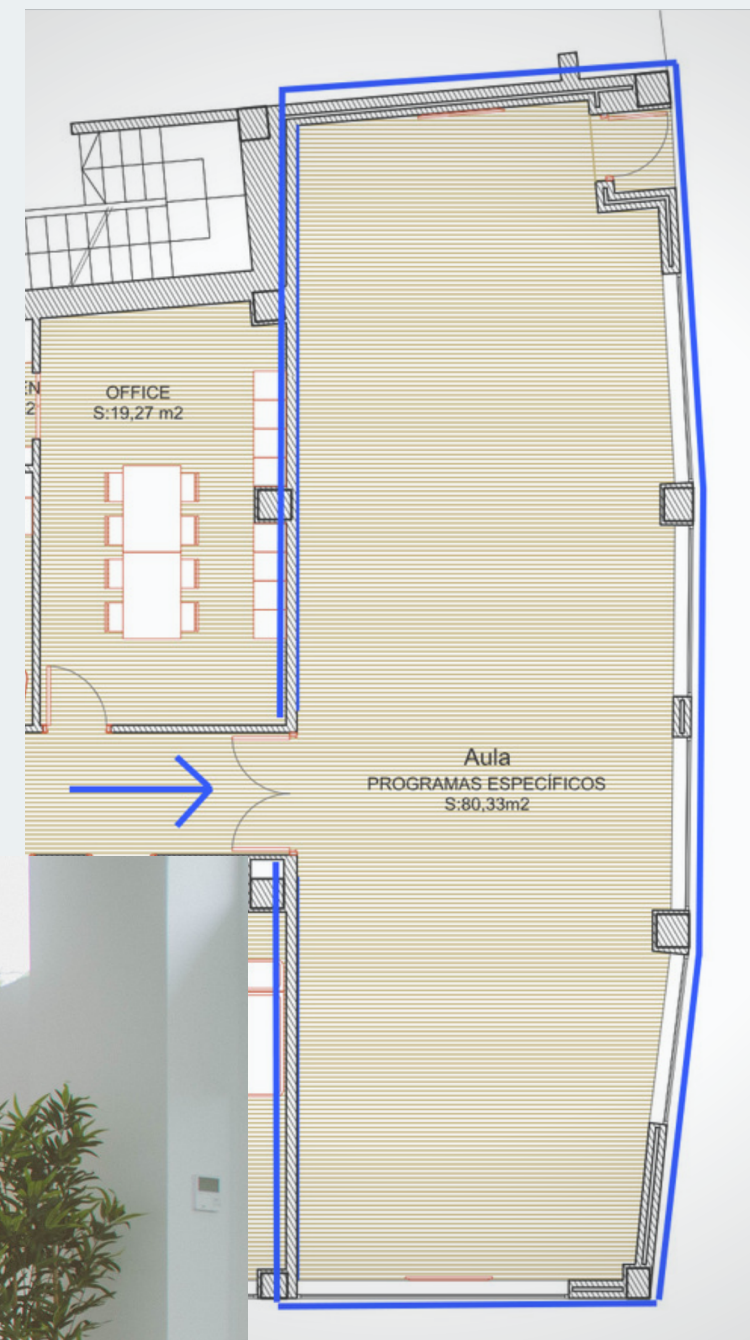
ESPACIO DE SOCIALIZACIÓN

Zona de recepción y acreditación de alumnos. Sala de espera y punto de encuentro para la socialización de los asistentes

ACCESIBILIDAD

Cumplimos todas las normativas de accesibilidad: rampas, aseos, puertas, etc...

AULA PRINCIPAL



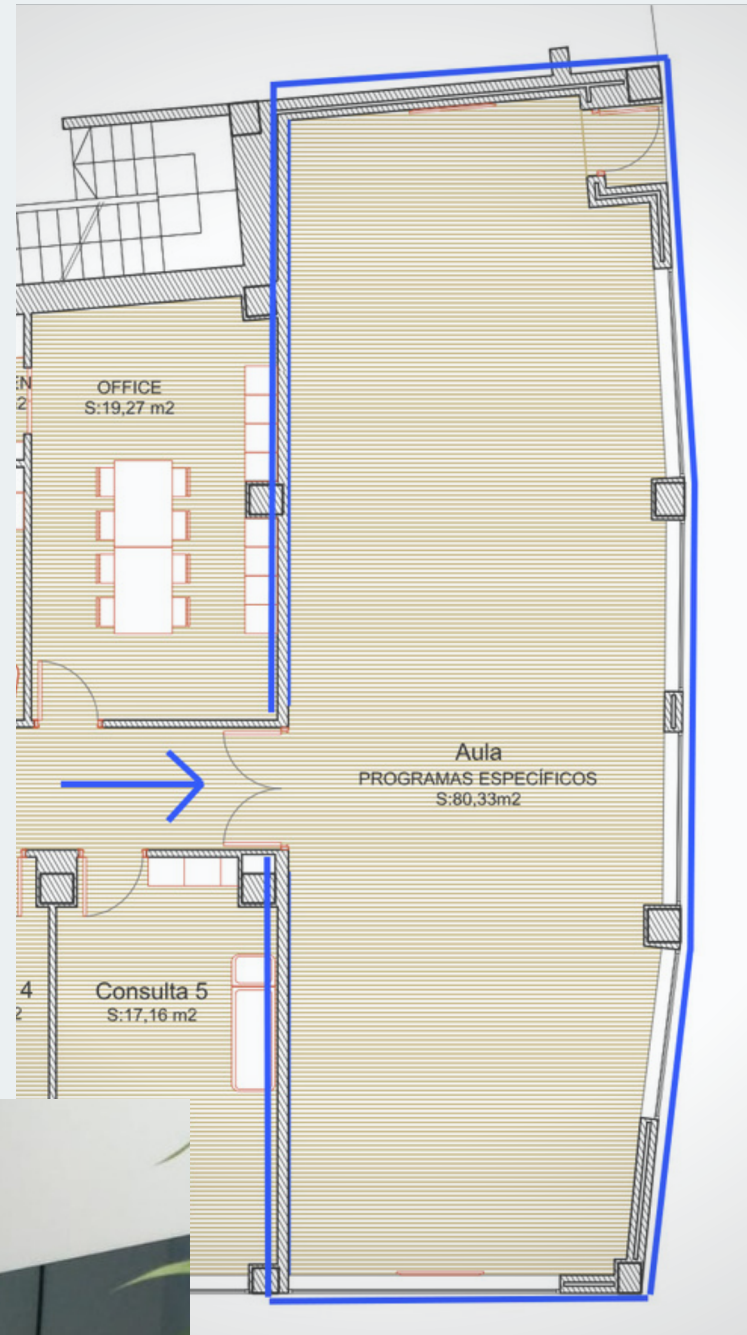
AULA POLIVALENTE PRINCIPAL

Con una superficie de 80 m², esta zona diáfana representa nuestro mayor espacio docente.

Dotado de amplias cristaleras que proporcionan un entorno agradable de luz natural.

Cuenta con un proyector de última generación que permite visualización con luz ambiental.

AULA PRINCIPAL

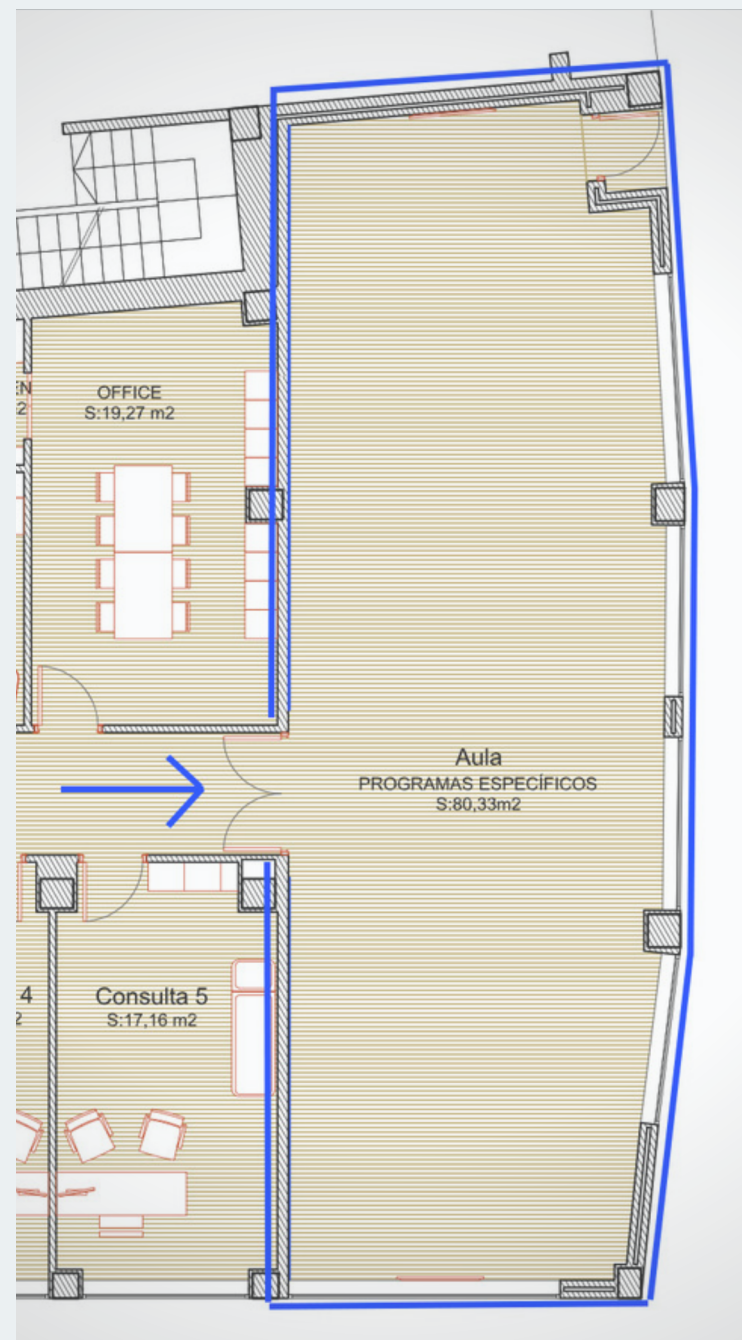


AULA POLIVALENTE PRINCIPAL

Dotada con sillas de confidente, escritorios, mesas y camillas que ofrecen la posibilidad de adaptación a cualquier proyecto docente.



AULA PRINCIPAL



AULA POLIVALENTE PRINCIPAL

80 m2 de versatilidad:

En estas imágenes puedes observar charlas educativas organizadas por nuestro equipo docente.



AULA PRINCIPAL



AULA POLIVALENTE PRINCIPAL

80 m2 de versatilidad:

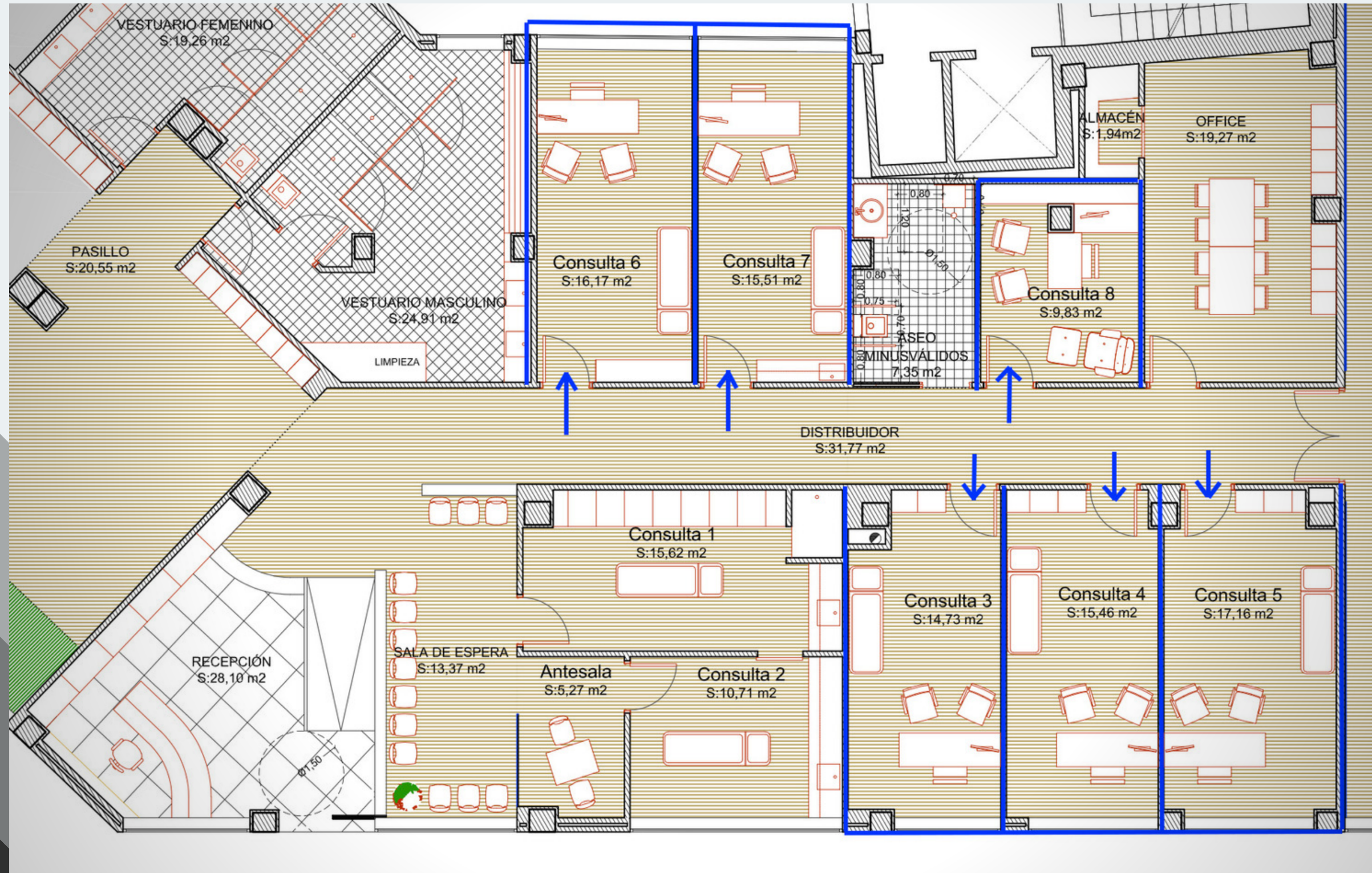
Espacio adaptable a grupos reducidos que precisen de amplitud.

En esta ocasión puedes ver una configuración específica solicitada para una formación en Medicina Estética.

AULAS PARA GRUPOS REDUCIDOS

SALAS PARA GRUPOS REDUCIDOS

Seis salas con superficies desde 10 hasta 17 m² que permiten grupos de 4-6 alumnos para acciones concretas



SALAS PARA GRUPOS REDUCIDOS



SALAS PARA GRUPOS REDUCIDOS

Seis salas con superficies desde 10 hasta 17 m² que permiten grupos de 4-6 alumnos para acciones concretas

INSTALACIONES



SALAS PARA GRUPOS REDUCIDOS

Seis salas con superficies desde 10 hasta 17 m² que permiten grupos de 4-6 alumnos para acciones concretas.

Adaptadas en esta ocasión para un curso de ecografía médica impartido en varios grupos de alumnos de manera simultánea.



ACCESIBILIDAD



GARANTIZADA EN TODO
EL CENTRO

Disponemos de todas las
adaptaciones de accesibilidad
necesarias:

- Aseo.
- Rampa de entrada.
- Amplios pasillos y puertas de acceso.

INNOVA

RECEPCIÓN ZONA SOCIAL



ESPACIO SOCIALIZACIÓN

Recepción y acreditación de alumnos, espacio para los descansos durante tus actividades.

Zona de recepción y acreditación de alumnos. Sala de espera y punto de encuentro para la socialización de los asistentes

UBICACIÓN



UBICACIÓN

Estamos en la Avda. Enrique Tierno Galván, 10.

A 400 metros de la parada del Tranvía de Murcia (El Puntal).

Con acceso desde las dos arterias principales de la zona de expansión de la ciudad: Avenidas Juan Carlos I y Juan de Borbón.

Facilidad de aparcamiento gratuito.



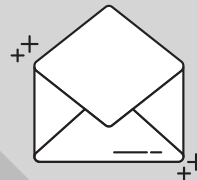
CONSULTA DISPONIBILIDAD Y POSIBILIDADES
DE ADAPTACIÓN A TUS PROYECTOS



968 859 236



631 141 862



institutoinnovamurcia@gmail.com



[@instituto_innova](https://www.instagram.com/@instituto_innova)



institutoinnova.net